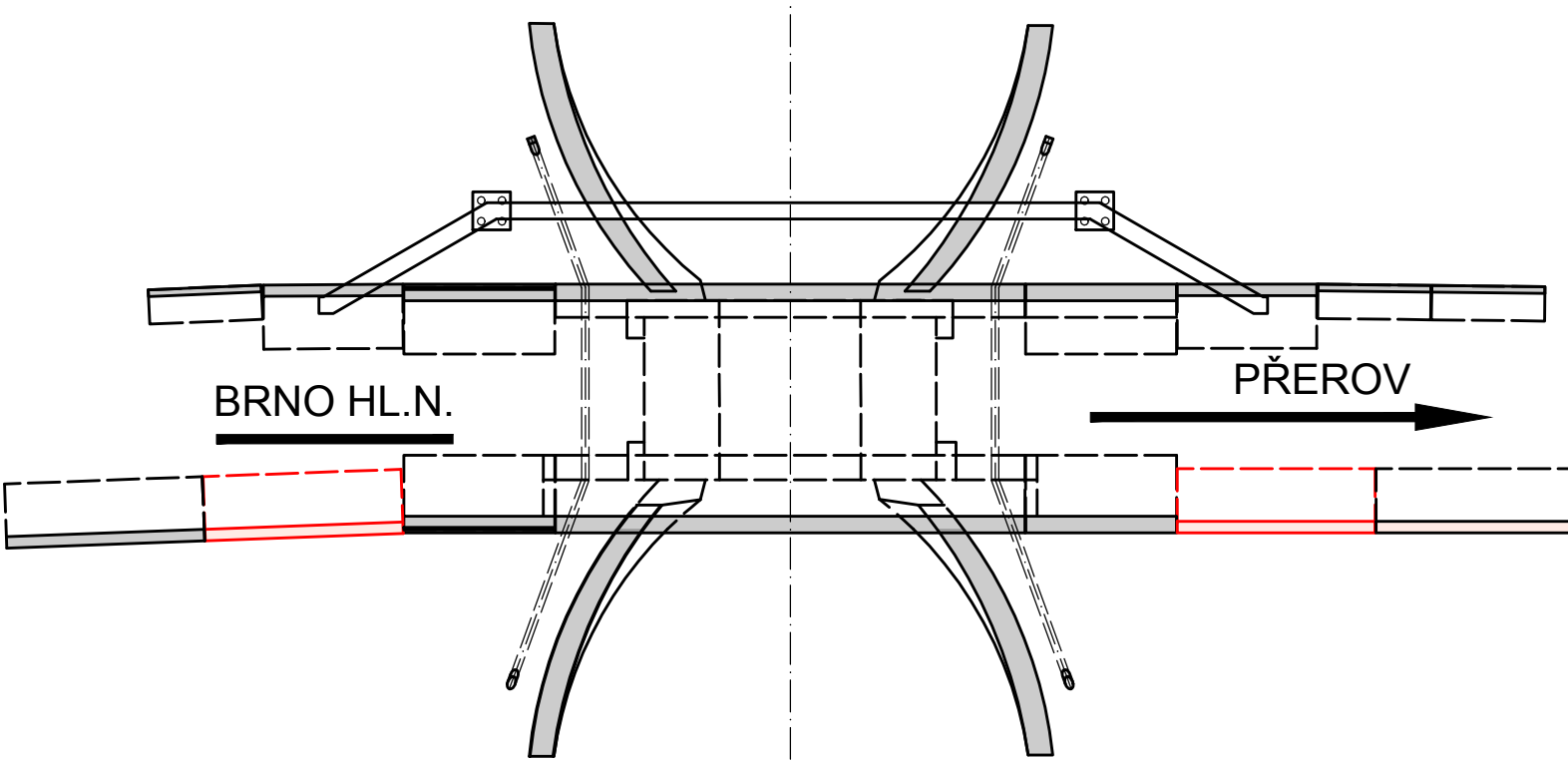


Rekonstrukce mostu v km 4,894 na trati Brno - Přerov
Most v km 4,894
Výkres výztuže dílů I

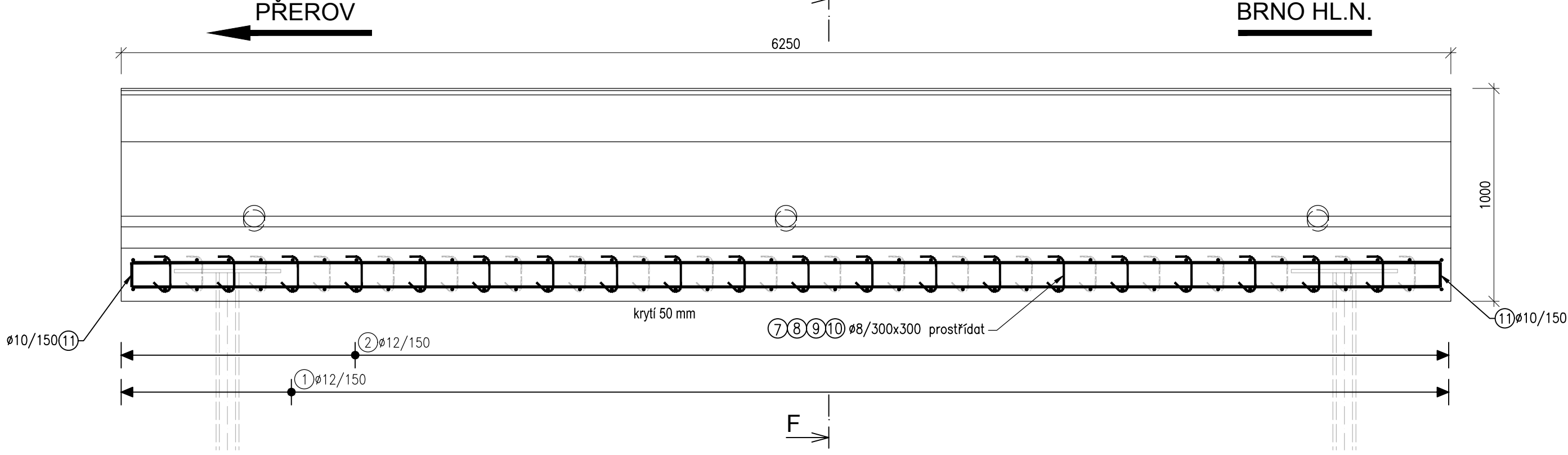
SCHÉMA PZ001
1:200



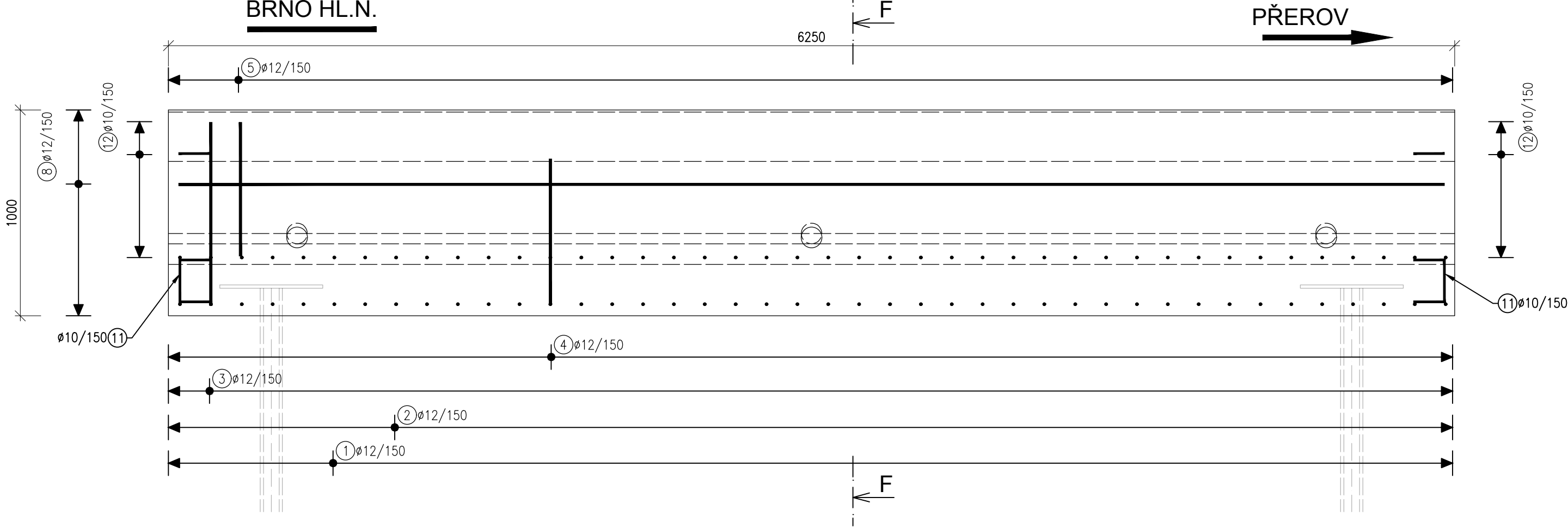
VÝKAZ OCELI ŽB PZ001					
POL	PROFIL [mm]	DÉLKA [m]	ks	B500 B	
				8	10
1	12	1,84	42		77,28
2	12	3,01	42		126,42
3	12	1,14	42		47,88
4	12	1,125	42		47,25
5	12	1,51	42		63,42
6	12	6,15	31		190,65
7	8	0,37	20	7,4	
8	8	0,385	100	38,5	
9	8	0,405	40	16,2	
10	8	0,425	60	25,5	
11	10	viz tab	18		1,49
12	10	0,475	6		2,85
CELKEM DÉLKA [m]				87,6	552,9
HMOTNOST NA 1 m DÉLKY				0,395	0,617
HMOTNOST DLE PRŮMĚRU [kg]				34,60	490,98
CELKOVÁ HMOTNOST 1x PZ001				0,53 t	
CELKOVÁ HMOTNOST 2x PZ001				1,06 t	

DÉLKY PROMĚNNÝCH PRUTŮ	
	DÉLKY X POLOŽKY 11
1	0,12 m
2	0,13 m
3	0,14 m
4	0,15 m
5	0,17 m
6	0,18 m
7	0,19 m
8	0,2 m
9	0,21 m

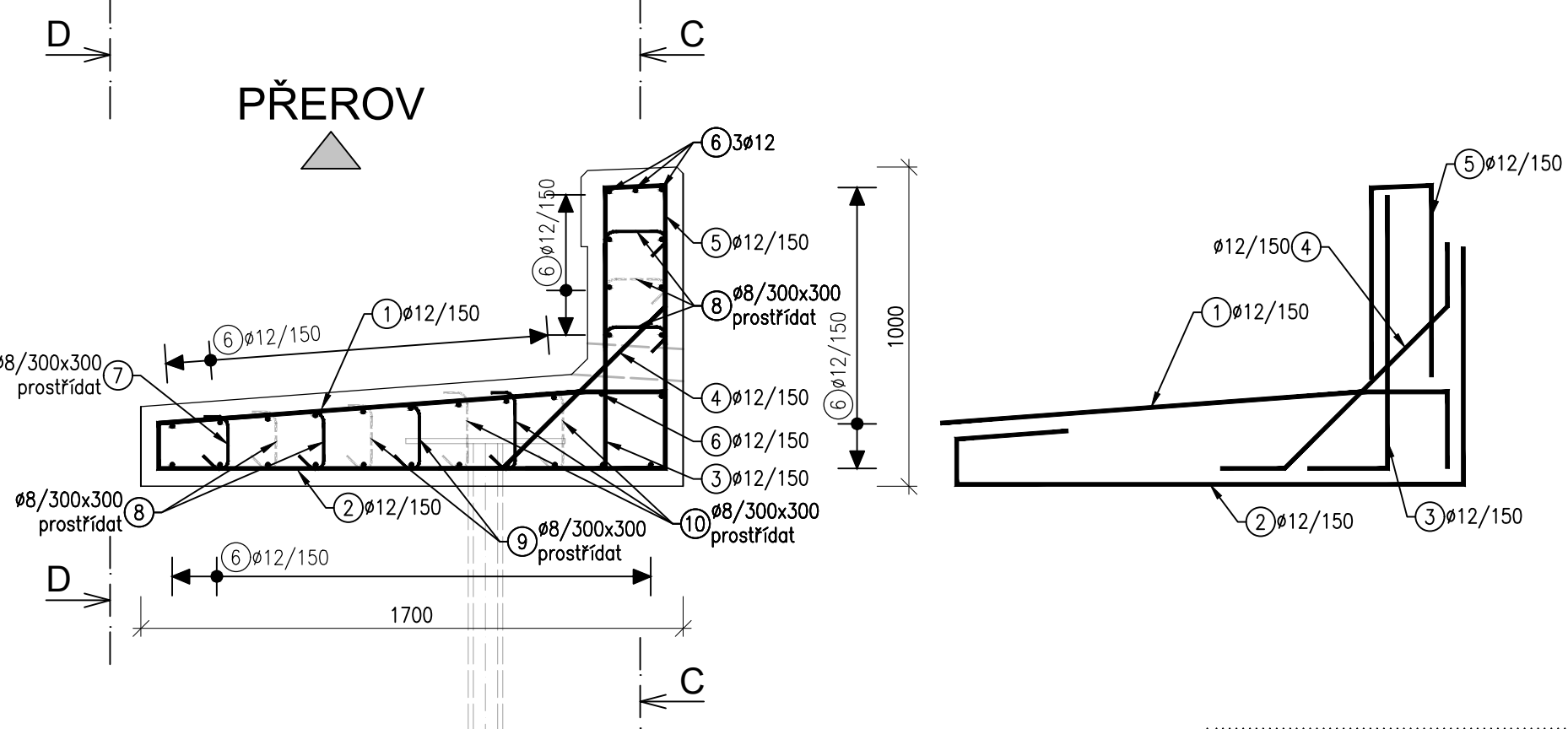
PŮDORYS PZ001 D-D
1:20



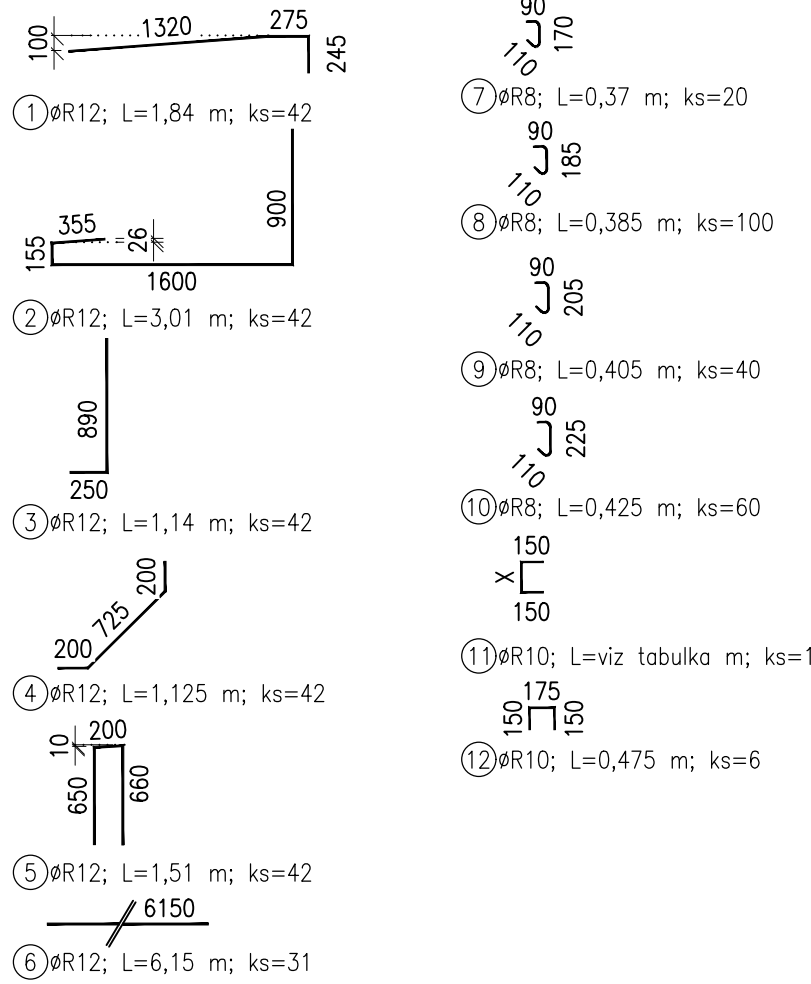
POHLED PZ001 E-E
1:20



ŘEZ PZ001 F-F
1:20



VÝKAZ VÝZTUŽE PRO 1 ZÍDKU
1:50



POUŽITÉ BETONY:

ŘÍMSY:
C30/37–XC4,XF3

KRYTÍ VÝZTUŽE:
– JMENOVITÉ KRYTÍ 50 mm
– MINIMÁLNÍ KRYTÍ 40 mm

OCEL: PRUTOVÁ B500 B (10505 R)
NAVRŽENO DLE ČSN EN 1992–1–1 A
1992–2

POZNÁMKY

- POŽADAVKY NA PROVEDENÍ VÝZTUŽE Z HLEDISKA BLUDNÝCH PROUDŮ VIZ TECHNICKÁ ZPRÁVA
- UVÁDĚNÉ DÉLKY VÝZTUŽE JSOU VZTAŽENY K VNĚJŠÍMU LICI PRUTŮ
- POLOMĚRY OBLOUKU JSOU POLOMĚRY OHÝBACÍCH TRNŮ
- NEZNAČENÉ ÚHLY JSOU 45°, 90°, 180°
- CELKOVÉ DÉLKY VLOŽEK JSOU STŘIŽNÉ DÉLKY
- ZAKŘIVENÍ VLOŽEK ≥ 16 mm ... MIN 4D
- ZAKŘIVENÍ VLOŽEK $D < 16$ mm ... MIN 7D

Jiná ověření:		Paré:	
Orientační schéma:		Razítko oprávněné osoby:	
Podpis:		Datum:	
Revize:	Datum:	Popis:	Kontroloval:
000	24.07.2022	Definitivní odevzdání dokumentace	Ing. Petr Rotschein

Stavebník/Investor:	Správa železnic, státní organizace	
Adresa:	Dlážděná 1003/7, 110 00 Praha 1	
Zástupce investora:	Stavební správa východ	
Adresa:	Nerudova 1, 779 00 Olomouc	

Zhotovitel díla:	SUDOP BRNO, spol. s r.o.	
Adresa:	Kounicova 26, 611 36 Brno	
Kontakt:	T: +420 972 625 804 E: sudop@sudop-brno.cz	
Zhotovitel objektu:	SUDOP BRNO, spol. s r.o.	
Adresa:	Kounicova 26, 611 36 Brno	
Kontakt:	T: +420 972 625 804 E: sudop@sudop-brno.cz	
Hlavní projektant (HIP):	Ing. Radomír Hanák	Specialista: Ing. Petr Rotschein

Název stavby/akce:	Rekonstrukce mostu v km 4,894 na trati Brno - Přerov	Označení investora:	S622000584
Název části:	Kolejový svršek a spodek	Označení zhotovitele:	21096-01-0722
Název objektu/díleč části:	Železniční svršek Železniční spodek	Označení objektu/komplexu:	SO 11-10-01 SO 11-11-01
Název přílohy:	Výkres výztuže dílů I	Číslo přílohy:	2.211
Název díleč části přílohy:			
Odpovědný projektant:	Zpracovatel přílohy: Ing. Denis Ujházy	Měřítka:	dle výřezu Formáty: 5 x A4
Kraj:	Katastrální území: Černovice, Brněnské Ivanovice	TUDU:	2101 02
Jihomoravský			
Stupeň dokumentace: Část:		Podobit: Příloha:	
S 6 2 2 0 0 0 5 8 4		0 2 1 1 0	
Označení investora:		Podobit: Příloha:	
S 6 2 2 0 0 0 5 8 4		0 2 1 1 0	
Stupeň dokumentace: Část:		Podobit: Příloha:	
S 6 2 2 0 0 0 5 8 4		0 2 1 1 0	
Stupeň dokumentace: Část:		Podobit: Příloha:	
S 6 2 2 0 0 0 5 8 4		0 2 1 1 0	